

**CLASSE QUINTA TRIVOLZIO**  
**RELIGIONE CATTOLICA**  
(settimana dal 16 al 20 marzo 2020)

- **Il Monachesimo in Europa**  
Lettura pag. 60 e 61 del libro  
(Si allega il testo)

**GESÙ**      **SAN BENEDETTO**

0 100 200 300 **480** 500 600 700 800 900 1000 1100 1200 1300 1400 1500 1600 1700 1800 1900 2000

## Il monachesimo in Europa

**SCOPRIAMO CHE...**

In Occidente i monasteri benedettini, oltre che luoghi di preghiera, divennero centri di vita economica e sociale.

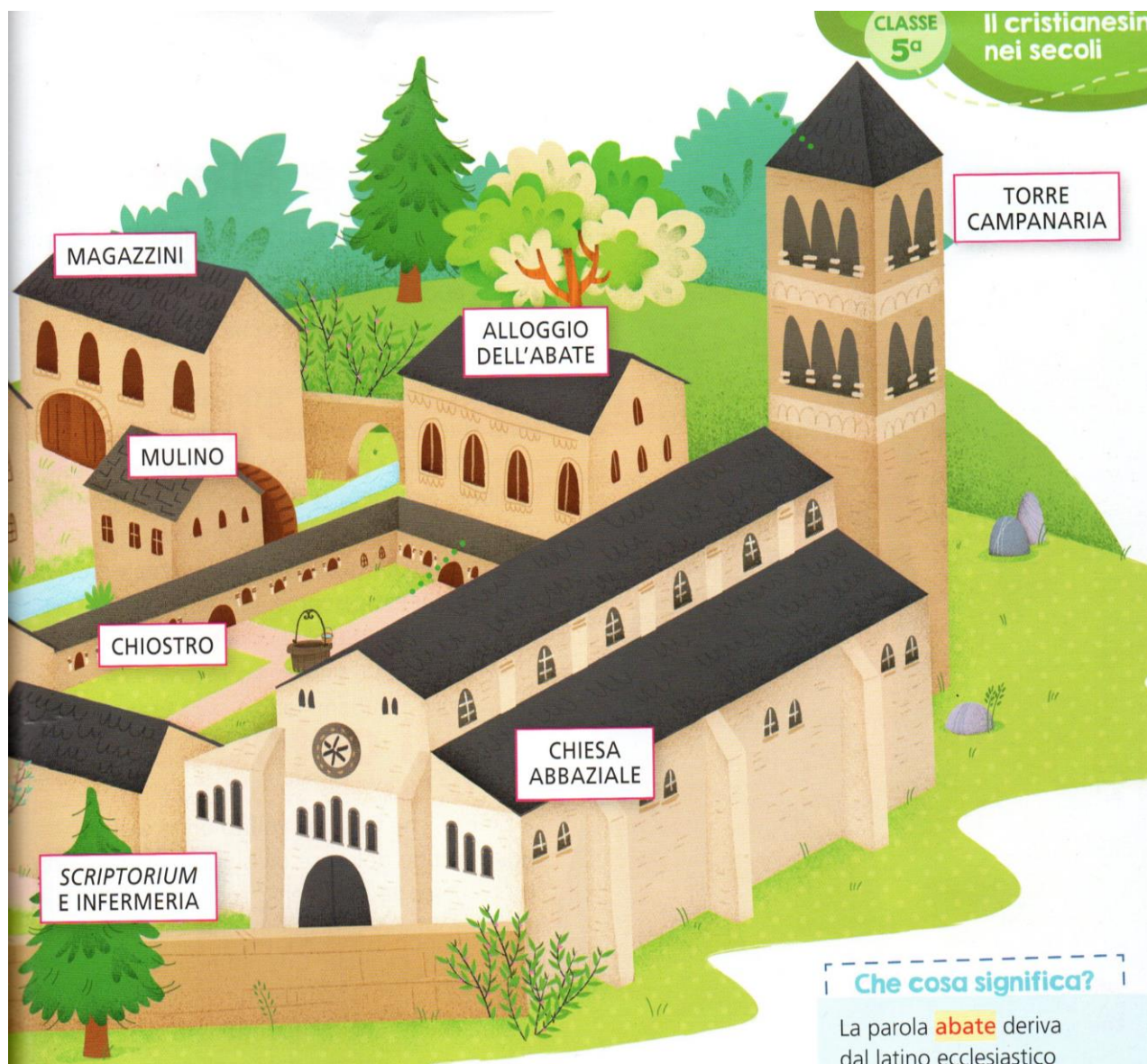
**ATTIVITÀ**

Insieme all'insegnante e ai tuoi compagni, aiutandoti con un motore di ricerca, vai alla scoperta dei monasteri più famosi d'Europa. Poi crea un cartellone su cui attaccare le immagini o realizzare disegni.

Il fenomeno del monachesimo, già presente in Egitto nel V secolo, in alcune zone dell'Europa si estese grazie all'opera di **san Benedetto**. Benedetto nacque a Norcia, in Umbria, nel 480 da una famiglia benestante. Dopo un periodo di studi a Roma, si ritirò su un monte a Subiaco, nel Lazio, dove visse per tre anni in solitudine e preghiera. Ben presto la sua fama si diffuse e molta gente iniziava ad andare presso la grotta dove lui viveva, per conoscerlo e imitarlo. Dato che molti giovani volevano seguire il suo esempio, Benedetto fondò un'abbazia a **Montecassino**, oggi in provincia di Frosinone: nacque così l'ordine dei **monaci benedettini**.

60





### Che cosa significa?

La parola **abate** deriva dal latino ecclesiastico *abbas*, a sua volta derivato dall'aramaico *abbà*, cioè «padre».

### ATTIVITÀ

Fai una breve ricerca insieme ai compagni e all'insegnante e scoprite qual è il monastero più vicino a voi. Poi scrivi un breve testo sul quaderno con le informazioni che riesci a trovare.

Ben presto san Benedetto si rese conto che per vivere in comunità erano necessarie norme comuni. Intorno al 530 scrisse in 73 capitoli la sua **Regola** per la vita della comunità monastica, sintetizzata nell'espressione **ora et labora** («prega e lavora»). La Regola si diffuse rapidamente e fu accolta da molti altri monasteri.

I monasteri benedettini si diffusero in Italia e in Europa, divennero centri religiosi e spirituali, ma anche luoghi di studio e di lavoro. I monaci vivevano sotto la guida dell'**abate**. Ogni monastero era costituito da diversi ambienti destinati alle varie attività che vi si svolgevano. Il nucleo centrale era la chiesa.

San Benedetto morì nel 547 circa. Nel 1964 venne proclamato **patrono d'Europa**.



- **Video di approfondimento**  
<https://www.youtube.com/watch?v=4IYrsPC9z1Y>

- **La Regola di San Benedetto**  
 Lettura scheda riassuntiva allegata





- **Cruciverba didattico da completare**

Pag. 90 del Quaderno Attivo

(In allegato)

## IL MONACHESIMO IN EUROPA

✦ Inserisci nello schema le parole date. Poi trascrivi le lettere nelle caselle numerate in ordine e rispondi alla seguente domanda: come si chiamava la sorella di san Benedetto che fondò l'ordine monastico femminile?

DESERTO	ERA
CIRILLO	CENOBITI
VANGELO	REGOLA
METODIO	EGITTO
PREGHIERA	STRANIERO
MEDITAZIONE	MONASTERO
MONACI	
ORDINI	
PACOMIO	
ABATE	
EREMITA	
LAVORO	
ANTONIO	
BIBBIA	
BENEDETTO	

